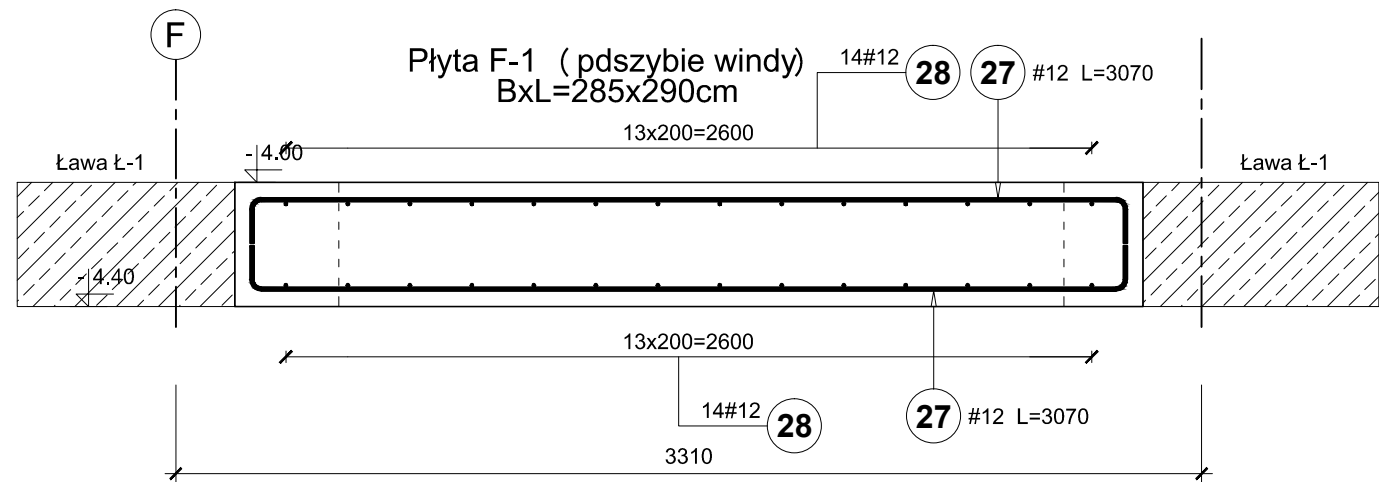


Poz.	Stal		Długość (mm)	Liczba			Długość łączna (m)	
	Ø	#		w elemente	elementów	ogółem	A-I Ø 6	A-IIIN # 12
15		12	1780	85	1	85		151.30
16	6		21000	6	1	6	126.00	
17		12	21000	8	1	8		168.00
18	6		1010	81	1	81	81.81	
19		12	39000	4	1	4		156.00
25	6		1050	160	1	160	168.00	
27		12	3070	2	1	2		6.14
28		12	2990	28	1	28		83.72
Długość wg średnic (m)							375.81	565.16
Masa 1 m pręta (kg/m)							0,22	0,89
Masa łączna wg średnic (kg)							83,43	501,86
Masa łączna wg gatunku stali (kg)							83,43	501,86
Ogółem (kg)							585,29	



UWAGA: zbrojenie ław Ł-1 przepuścić przez płytę F-1

Beton C20/25;
Stal zbrojeniowa A-IIIN (B500SP) , A-I (St3S) ;
Otulina zbrojenia dolnego c=5cm, pozostałe zbrojenie c=3cm;
Pręty łączyć na zakład 50Ø;
Maksymalna długość prętów podłużnych L=12m;
Nie należy łączyć w jednym przekroju więcej niż 50% prętów podłużnych;
Przed zabetonowaniem ław należy osadzić w nich zbrojenie startowe dla słupów zgodnie z rysunkami zestawczymi (szalunkowymi) i konstrukcyjnymi;
Pod fundamentem należy ułożyć warstwę chudego betonu gr. 10cm;

	Projektant		"P.P. BIPROMAG-1" Gliwice
Data	2016r		
Podpis			
Nazwisko	mgr inż. Marian Sokołowski		
Nr upraw.	563/83		Zastępuje rysunek
Format:	Inwestor: Gmina Ożarówice ul. Dworcowa 15, 42- 625 Ożarówice PBW BUDOWA BUDYNKU PRZEDSZKOLA W TĄPKOWICACH PRZY UL. KOPERNIKA GMINA OŻAROWICE CZĘŚĆ KONSTRUKCYJNA ŁAWY FUNDAMENTOWE Ł-5, Ł-6, Płyta F-1		
Podziałka: 1:25			Nr rysunku: K-03